

RÉUNION RESTREINTE DU PRCA



Réserves alimentaires, du local au régional : comment les synergies entre les différents niveaux contribuent à la sécurité alimentaire en Afrique de l'Ouest

Bruxelles, 5 Avril 2019



Plan de la présentation



1. Introduction
2. Rappel sur la stratégie régionale de stockage
3. Le stockage de proximité : première ligne de défense
4. Le Stockage national de sécurité : deuxième ligne de défense
5. La Réserve Régionale : troisième ligne de défense
6. Quels sont les enjeux d'une meilleure intégration des stocks de proximité
7. Conclusions

Introduction



- Objectifs
 - Démontrer la pertinence et la validité de l'appui aux stocks de proximité en tant qu'outil de développement agricole et de sécurité alimentaire en Afrique de l'Ouest.
 - Montrer les synergies nécessaires entre les trois lignes de défense dans le cadre du système garantissant la sécurité alimentaire et renforçant la résilience en Afrique de l'Ouest.
 - Montrer comment la RRSA contribue au système en tant que nouvel acteur.
- Point de départ: stratégie régionale de sécurité alimentaire de la CEDEAO

Rappel sur la stratégie régionale de stockage



Stocks de proximité

- Les systèmes d'approvisionnement groupé
- Les systèmes de commercialisation groupée
- Les systèmes d'approvisionnement en aliments du bétail

Stocks nationaux

- Stocks nationaux de sécurité alimentaire
- Stocks de régulation des marchés ou d'intervention
- Réserves financières
- Le Réseau des structures nationales - RESOGEST

Réserve Régionale de Sécurité Alimentaire

- Stock physique
- Réserve financière
- Stock nationaux mutualisés

Stockage de proximité



Que représente le stockage de proximité en Afrique de l'Ouest

- Connaissance limitée sur le stockage de proximité en dehors de la bande sahélienne
- Le recensement des banques céréalieres de 2006 a dénombré environ 4.000 BC, toutes catégories confondues (Etat des lieux des banques céréalieres, 2009).
- Le Burkina compte environ 2.000 BC dont 800 sont véritablement fonctionnelles (Afrique Verte)



Stockage de proximité



Quels sont les défis rencontrés par les OP qui font du stockage

– Zones déficitaires

- Au plan interne: maîtrise des différentes opérations: approvisionnement, contrôle qualité, conservation des produits, infrastructures, fonds de roulement, mais aussi gestion financière, vie coopérative/associative...
- Au plan externe: volatilité des prix, interventions des pouvoirs publics et PTF, modalités d'appui aux OP

– Zones excédentaires

- Contraintes en lien avec les acteurs impliqués : gestion financière, gouvernance des organisations, respect des engagements par les membres
- Contraintes relevant de l'environnement externe: complexité des DAO, délais de paiements, normes de qualité, intervention des stocks publiques

Stockage de proximité



Quels sont les chantiers en cours dans le cadre de la mise en œuvre de la stratégie régionale de stockage?

- Meilleure organisation des filières au niveau national
- Participation aux appels d’offres institutionnels:
 - Capacité à respecter les normes de qualité
 - Capacités financières
 - Quotas réservés aux OP dans certains pays et avec les acteurs humanitaires (P4P/PAM notamment)
- Appuis structurants aux réseaux régionaux d’OP (ROPPA, ROAC, APESS et RBM) et à leurs plateformes nationales
- Renforcement des capacités des gestionnaires de stocks de proximités: mise en place d’un cursus de formation permanent
- Mise en place d’un mécanisme de financement du stockage et de la commercialisation des OP et du Secteur privé

Stocks nationaux



Quel sont les types et le niveau des stocks nationaux?

Nature	BJ	BF	CV	CI	GM	GH	GN	GW	LR	ML	NE	NG	SL	SN	TG	Nbr
Stock physique (SNS)		X								X	X	X				4
Réserve financière propre		X		X		X				X	X	X		X		7
Réserve financière par PTF		X	X						X	X	X					5
Stock de régulation de l'Etat		X				X				X	X	X		X	X	7
Au moins un instrument		X	X	X		X			X	X	X	X		X	X	10

Stocks nationaux



Quels sont les défis liés au stockage national ?

- Inexistence de dispositifs formels de réponse aux crises alimentaires dans certain pays
- Pas de schéma unique de gestion des réserves:
 - Stratégie/politique nationale de stockage
 - Instruments de gouvernances des stocks
 - Modalité de financement des réserves nationales
- Disparités de définition et d'objectifs d'utilisation des catégories de stocks entre les pays
- Disparités des modes de gestion techniques et des outils de gouvernance des stocks

Stocks nationaux



Quels sont les chantiers en cours dans le cadre de la mise en œuvre de la stratégie régionale de stockage

- Dialogue avec les pays pour identifier les priorités et appui au renforcement des capacités des institutions publiques:
 - Politique nationale de stockage
 - Instruments de gouvernance des stocks
 - Formation des gestionnaires de stocks
- Appui aux pays et à la région dans l'élaboration/ actualisation des plans de contingence/réponses
- Renforcement des capacités du RESOGEST et appui à l'opérationnalisation du mécanisme de mutualisation des stocks
- Capitalisation des bonnes pratiques et élaboration d'un code de conduite de gestion des stocks: directive CEDEAO

Réserve régionale



Qu'est-ce qui à conduit à la mise en place de la RRSA?

- Inexistence d'un mécanisme régional de solidarité et de réponse aux crises alimentaires (nationales et régionales)
- Inexistence d'un outil complémentaire aux efforts nationaux en cas de crise alimentaire
- Délai long de mobilisation de stocks alimentaires sur le marché international et risque de rupture d'approvisionnement en produits alimentaires
- Enjeu de souveraineté régionale dans la réponse aux crises alimentaires



Réserve régionale



Quels sont les acquis depuis la mise en place de la Réserve Régionale ?

- **Dans le domaine de la gouvernance**
 - Organe de décision de la RRSA: Comité de Gestion et Bureau Exécutif (Règlement du Conseil des Ministres et Règlement d'exécution).
 - Organe technique de gestion de la RRSA: Division de la RRSA, au sein de l'ARAA
 - Aide à la décision: Cellule Info-Stocks de la RRSA sur la base des informations du dispositif ECOAGRIS
 - Outils de gouvernance: Manuel de Procédure de la RRSA et dispositif de suivi évaluation (intégré au S&E ECOWAP)

Dans le domaine des outils d'intervention



Libellés	Quantités(T)
Stock constitué	31 422,5
Achat en cours	756,0
Total Achats (Entrées + Stock initial*)	32 178,5
Intervention 2017	1 130,0
Interventions 2018	15 831,0
Rotations techniques 2018	2 750,0
Stocks en magasin + stock en cours de livraison + Achat en cours	12 467,5
Total (Sorties + Stock final)	32 178,5
Stocks en magasin + stock en cours de livraison + Achat en cours	12 467,5
Stocks prêtés aux États en attente de reconstitution par les Etats	18 581,0
Stock alloué au Nigéria en attente de remboursement par la CEDEAO	1 130,0
Capital de la RRSA (dont achat en cours) au 01/03/2019	32 178,5

Réserve régionale



- Dans le domaine des interventions de la RRSA
 - **Procédure testée** : requêtes nationales, analyses par la Cellule Info-Stocks; aide à la décision pour le Comité de gestion; mode de reconstitution
 - **Interventions mises en œuvre en réponse à la crise alimentaire** selon recommandations du RPCA :

Pays/Année	Volume (Tonnes)	Remboursement
Nigéria - 2017	1 130	Tiers payant - CEDEAO
Niger - 2018	6 528	Etat bénéficiaire
Burkina Faso - 2018	4 303	Etat bénéficiaire
Nigéria - 2018	5 000	Etat bénéficiaire

- **Interventions dans le cadre de la Rotation technique des stocks**
 - **Ghana** : 2 750 tonnes - Approvisionnement des programmes de cantines scolaires - remboursement « grain pour grain »

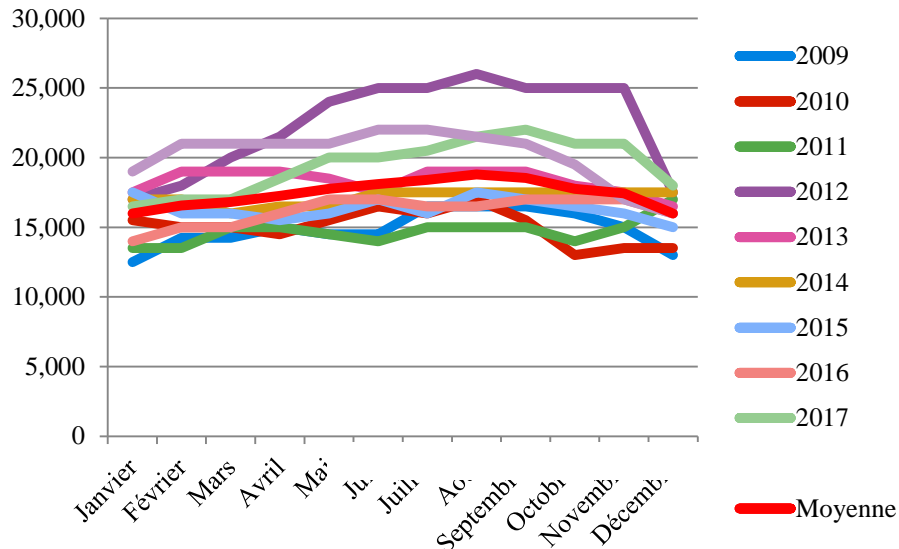
Réserve régionale



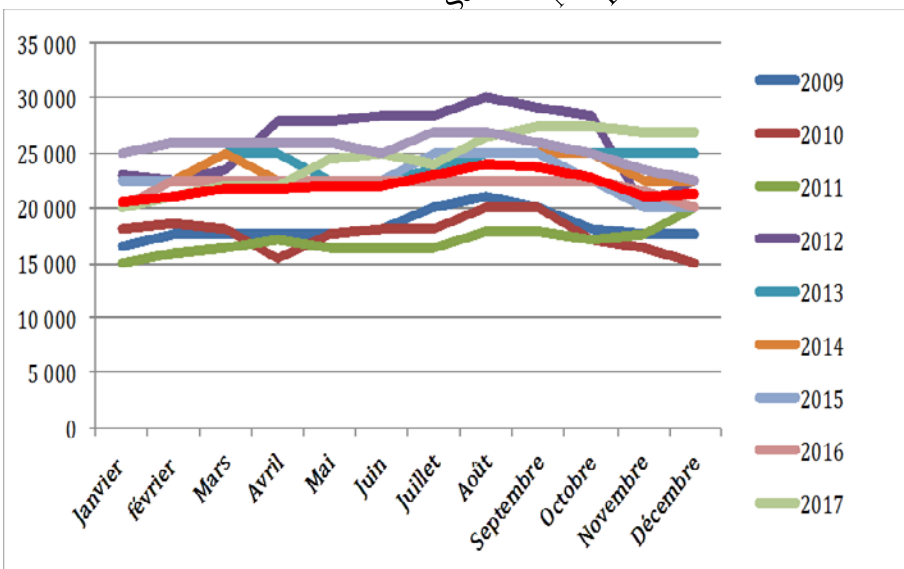


**Quels sont les enjeux d'une meilleure
intégration des stocks de proximité?**

Une instabilité interannuelle des prix encore très forte



Les prix varient de 1 à 1,57 entre années pour une même période en zone de production (Dédougou – BF)

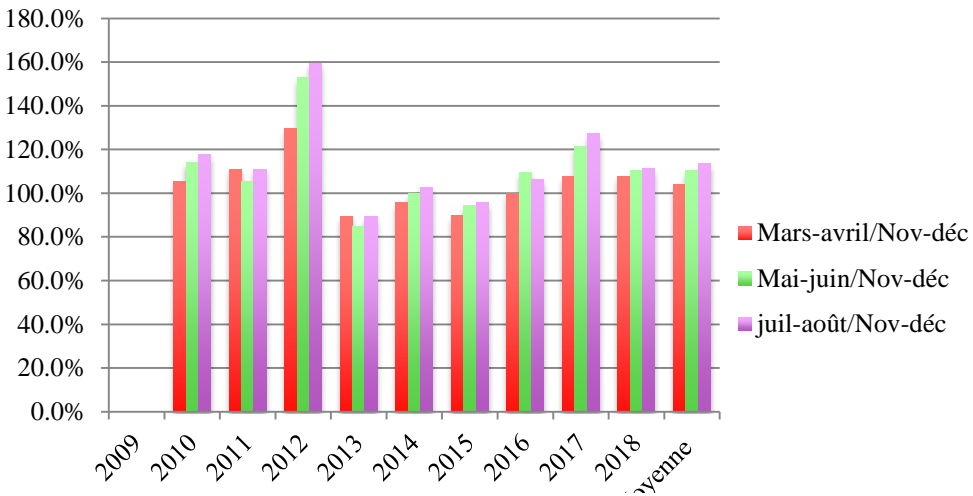


En zone déficitaire, les prix varient de 1 à 1,7 (Dori- BF) entre les années

Mais une instabilité intra-annuelle qui se réduit



Rapport entre les prix à différentes périodes de l'année et les prix post-récolte à Dédougou et Dori (BF)



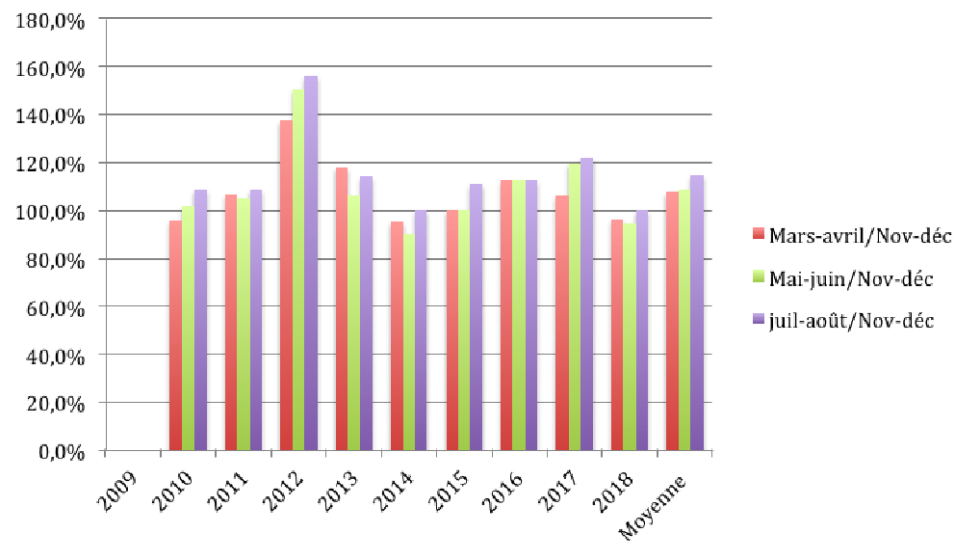
Les SP jouent un rôle majeur dans la régulation des prix, mais les marges économiques sont faibles et volatiles :

Par rapport à la période post-récolte, les prix progressent en moyenne de :

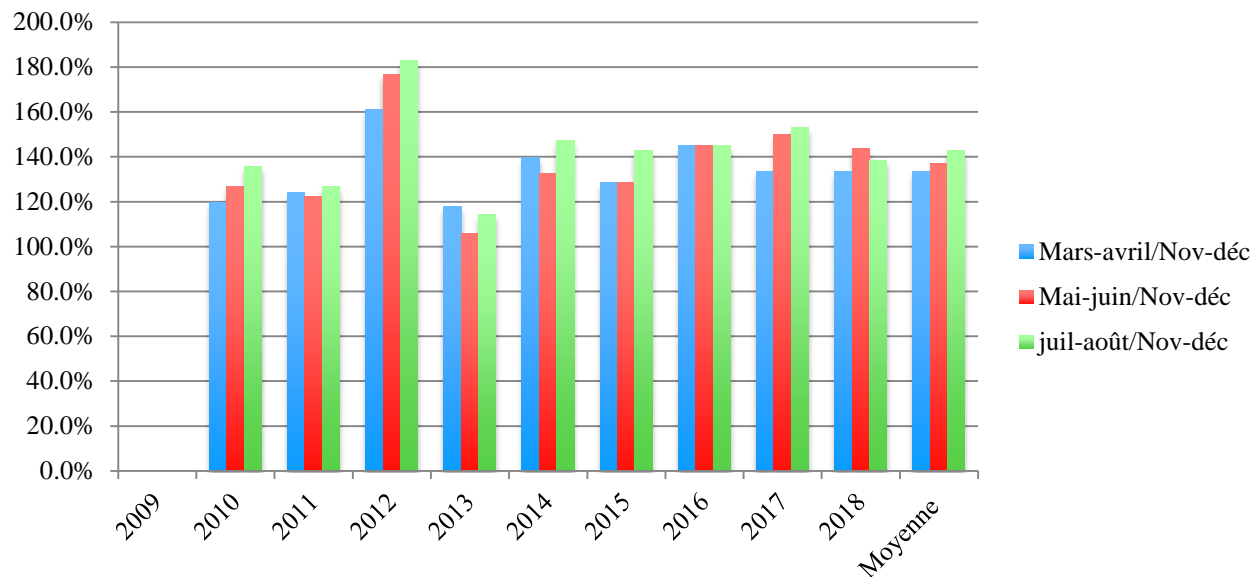
- 4 % en mars/avril
- 10 % en mai/juin
- 13% en juillet/août

Mais 3 années sur 9, la dynamique des prix ne permet pas d'amortir les coûts de stockage

En zone déficitaire, les prix sont plus élevés mais la progression des prix reste limitée et 3 années sur 9, le différentiel est nul.



Un gap important entre les zones excédentaires et les zones déficitaires



C'est entre zones excédentaires et déficitaires que les gaps de prix permettent de rentabiliser le stockage :

- Le différentiel entre les prix post récolte en zone excédentaire et les prix de soudure en zone déficitaire est de 1,4 en moyenne sur 9 ans
- Ce différentiel est de 1,06 à 1,82 selon les années

Quels sont les enjeux ?



- Le stockage de proximité permet :
 - D'améliorer la valorisation des produits en zone excédentaire
 - De sécuriser l'approvisionnement, réduire les coûts et améliorer l'accès et la nutrition dans les zones enclavées déficitaires
- Mais le « modèle économique » reste extrêmement fragile : marges réduites et aléatoires, liées à la volatilité des prix
- D'où l'importance :
 - D'une très bonne gestion des stocks de proximité et des différentes opérations (achats, contrôle qualité, conservation, commercialisation...)
 - De la prévisibilité des interventions des stocks nationaux (achats, réponses aux crises) pour éviter les concurrences entre lignes de défense
 - D'organiser une coordination opérationnelle
 - De réfléchir à l'extension de la politique de subvention à la consommation (VPM) aux stockeurs de proximité

Interactions entre les lignes



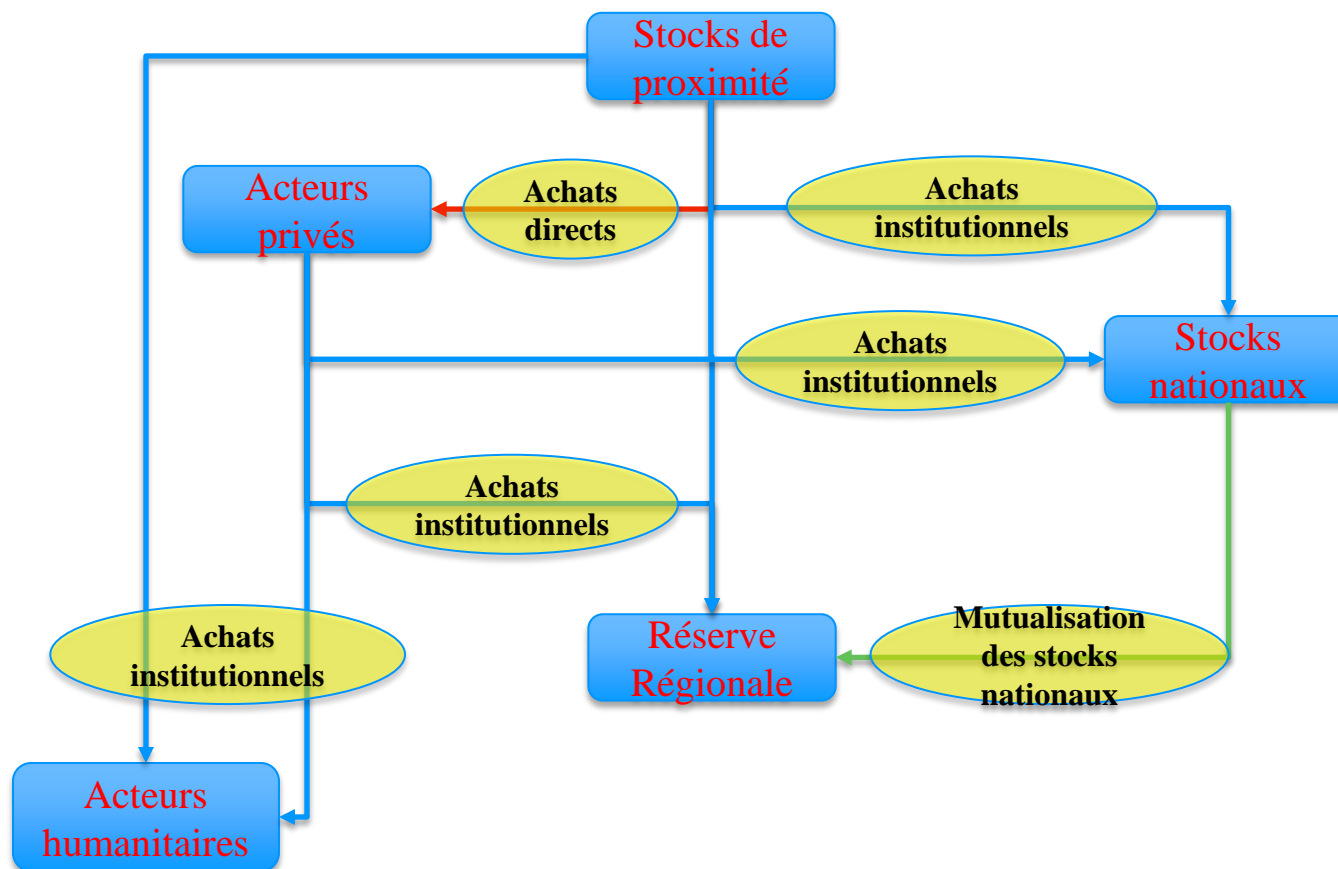
Trois domaines d'interactions :

1. La stratégie et les pratiques d'approvisionnement
2. La mutualisation des infrastructures de stockage
3. La gestion des interventions en cas de crise

Interactions entre les lignes



1. La stratégie et les pratiques d'approvisionnement



Interactions entre les lignes



Bilan des achats institutionnels de la RRSA:

- 12 % des achats réalisés auprès des OP

- Pourquoi?
 - Dossier d'appel d'offre complexe, implique une bonne capacité administrative
 - Offre normée des OP limitée: faible capacités à répondre aux spécifications techniques de RRSA
 - Offres financières des OP souvent supérieures à celles des négociants privés (qui pourtant s'approvisionnent auprès d'elles...)
 - Risques / évolution des prix compte tenu des délais de livraison
 - Risques / délais de paiement

Interactions entre les lignes



2. La mutualisation des infrastructures de stockage

- Beaucoup d'infrastructures existent mais sont sous utilisées
- Il est possible d'améliorer le système de stockage en développant la mutualisation des infrastructures
- C'est déjà le cas avec le stockage des vivres de la RRSA dans les entrepôts des sociétés nationales
- C'est aussi le cas au niveau national: locations de magasins des structures nationales par les OP et le secteur privé
- Les réseaux de stockeurs de proximité ont besoin d'infrastructures de stockage intermédiaires avant la répartition des vivres dans les magasins au niveau villages ou inter-villages

Interactions entre les lignes



3. La gestion des interventions en cas de crise

- les lignes de défense se déclenchent simultanément et non successivement et se retrouvent en compétition
- Les dons ou ventes à prix social dans les zones en crise ont un effet dépressif sur les prix locaux et mettent en danger l'équilibre économique des stockeurs de proximité
- Comment mieux intégrer le stockage de proximité dans les outils du PNR ? Et Comment s'appuyer sur les organisations de stockage de proximité pour gérer les interventions du PNR?
- Peut-on étendre le système de subvention à la consommation (dons VPM) aux réseaux de stockage de proximité ?

En résumé....



- Le système régional de stockage est une **construction de moyen-long terme**
- **Cette construction patiente exige :**
 - De renforcer chacune des lignes de défense dans le cadre d'une vision partagée des différents acteurs et institutions
 - De renforcer les coopérations et les synergies entre les trois lignes
 - De prendre en compte les spécificités des situations au niveau local et national
 - De développer l'information sur les stocks et la prévisibilité des principales interventions (achats institutionnels, interventions en réponse aux crises)
 - De développer des instruments structurants, notamment sur le plan du financement du stockage et de la commercialisation au niveau des OP
- Des **marges de progrès importantes à court terme existent** mais nécessitent de **fortes coordinations opérationnelles** entre les trois échelles et avec la communauté humanitaire

ARAA – CEDEAO



Feed **WEST AFRICA**

Nourrir **L'AFRIQUE DE L'OUEST**

Alimentar a **ÁFRICA OCIDENTAL**

Contacts

83, Rue de la Pâture, Super Taco, Lomé, Togo

Téléphone: +228 22 21 40 03

Email: araa@araa.org

Facebook: <https://www.facebook.com/araaraaf/?fref=ts>